

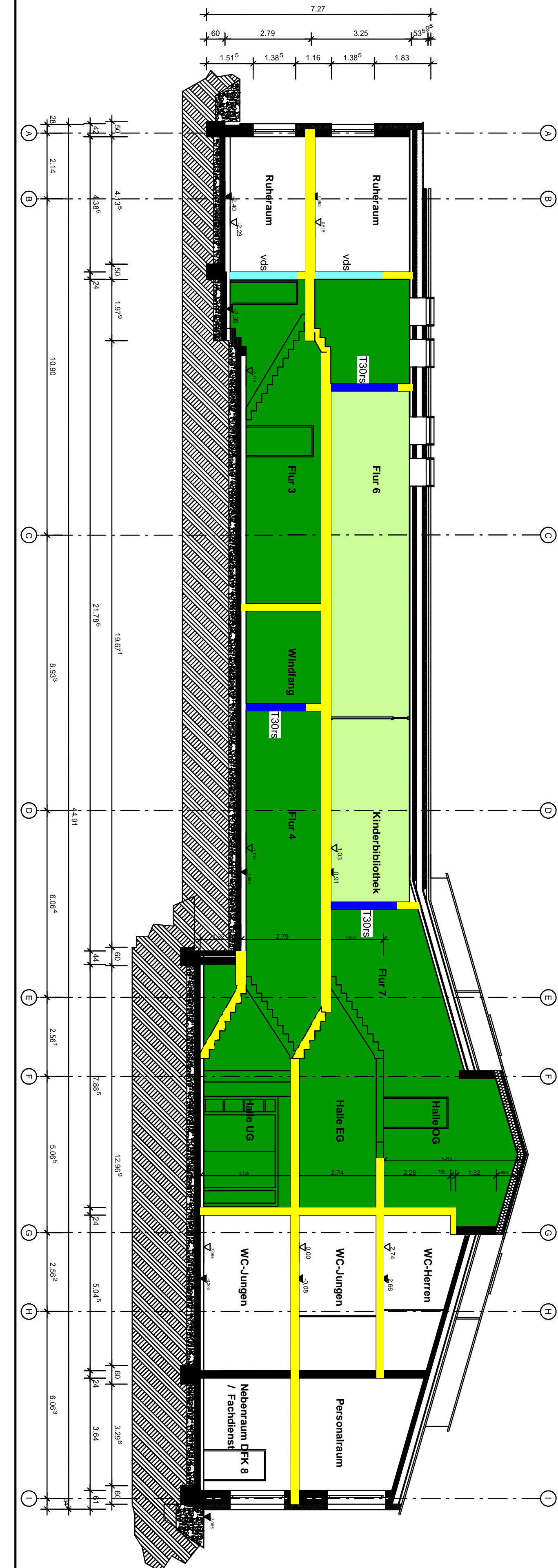
BRANDSCHUTZPLAN

Grundriss Obergeschoss



PAUSENHOF

Schnitt 1-1



Verhalten im Brandfall

- | | |
|---|---|
| <p>1. Brand melden</p>  | <p>Brandmelder betätigen oder
Telefon: 112
Wo brennt es?
Was brennt?
Wie viel brennt?
Welche Gefahren?
Warten auf Rückfragen!</p> |
| <p>2. In Sicherheit bringen</p>  | <p>Gefährdete Personen mitnehmen
Türen und Fenster schließen
Gekennzeichneten
Rettungswegen folgen
Aufzug nicht benutzen
Anweisungen beachten</p> |
| <p>3. Löschversuch unternehmen</p>  | <p>Feuerlöscher benutzen</p> |

Legende

Brand/Überschlag feuerbeständig		Grundfläche Bestand
Brandschneit Neuau		Notwendiger Flur, notwendiger (sicherer) Ausgang ins Freie
Notwendige Treppe, notwendiger Treppenaum und zugehöriger Ausgang ins Freie		Tür feuerhemmend, rauchdicht und selbstschließend
Tür mit bestimmten, jedoch nicht klassifizierten Anforderungen		Rauchschutzflur
Brandwand		feuerbeständig in Bauart von Brandwänden
Feuerhemmend		Feuerbeständig
FW fh - Feuerwiderstandsfähigkeit feuerbeständiger Bauteile Mechanischer Beanspruchung		Automatischer Melder
FW fhF - Feuerwiderstandsfähigkeit feuerhemmender Bauteile Mechanischer Beanspruchung		ÖF Öffnerbares Fenster (Treppenaum)
FW fh - Feuerwiderstandsfähigkeit feuerhemmend und aus nichtbrennbaren Bekleidung und Dämmstoffen		ÖRA Öffnung zur Rauchableitung (Treppenaum)
→ 1. Rettungsweg		Rauch- und Wärmeabzugs-einrichtung
→ 2. Rettungsweg		Notausgang
ASL = Zweiter Rettungsweg durch "Ankerbare Stelle" (A) mit "Dreh-Leder" (SL) der Feuerwehr (ASL) = geeignetes Fenster		Ankerleiste
ADL = Zweiter Rettungsweg durch "Ankerbare Stelle" (A) mit "Dreh-Lichter" (DL) der Feuerwehr (ADL) = geeignetes Fenster		Blitzleuchte
FIZ Feuerwehr Informationszentrale		Löschwasser-einrichtung
FAT Feuerwehr Anzeigetafel		Löschwasser Entnahmestelle
FSD Feuerwehrschlüssel-depot		Steigleitung trocken
BMZ Brandmelde-zentrale		Feuerwehruzugang
0 - Türe feuerhemmend		
0 s - Türe feuerhemmend, rauchdicht und selbstschließend		
0 - Türe feuerbeständig		
0 s - Türe feuerbeständig, rauchdicht und selbstschließend		
- Türe dichtschließend		
- Türe vollständig dicht- und selbstschließend		
- Türe rauchdicht und selbstschließend		
- RW - erster Rettungsweg		
- RW - zweiter Rettungsweg		
- VA - Rauch- und Wärmeabzugsanlage		

Objekt: Generalsanierung/Nutzungsänderung Förderzentrum Friedensweg 8b, 91438 Bad Windsheim	
Gebäude: Arche-Noah-Schule	Geschoss: Obergeschoss
Stand: 13.01.2026	Plan-Nr.: 2402008-003b
Planersteller:	

